

What's up Entrevallles?



Lunes Martes Miércoles Jueves Viernes Sábado Domingo

		1	2	3 Renovación de la Consagración a la Santísima Virgen María	4 Seminario ICEF para papás de primer ingreso	5
6	7 Convivencia V Curso - Las Gravileas	8	9	10 Convivencia de Liderazgo Consejos de Curso 6to a V Curso	11	12
13	14 Aniversario de la fundación de la Sección Femenina del Opus Dei Convivencia III Curso - Caranday	15	16	17 Primer viernes de formación	18	19
20	21	22 Miércoles de ceniza Retiro mensual para papás 19:00 a 21:00 Hrs.	23 Retiro mensual para mamás 8:00 a 12:00 Hrs.	24	25	26
27	28	29				

febrero 2012

Mes de Primera Entrevista de Asesoramiento a Padres



Nos ponemos a sus órdenes:

Capellán

Don Juan Bautista Robledillo
Capellán auxiliar: Don Jorge Sierra

Consejo Directivo

Licda. María del Carmen de Camey
Licda. Tere Vela de Aguilar
Inga. Ana Luisa de Portillo

Directora General
Sub Directora Académica
Sub Directora de Formación

mcamey@apde.edu.gt
mtvela@entrevallas.edu.gt
alportillo@entrevallas.edu.gt



Administración

Licda. Mónica de Kelly
Claudia de de la Rosa
Sra. Marena Milián
Sra. Zaida de Ardón
Sra. Carmen de Elena de Urruela
Sra. Ana María de Castellanos
Inga. Jenifer de Montenegro
Sra. Johanna de Velásquez
Sra. Silvia de De León
Sra. Leite de Ovando

Administradora
Cajera
Asistente de Administración
Asistente de Dirección General
Asistente de Formación
Asistente de Capellanía
Administradora de Sistemas
Bibliotecaria
Recepcionista del Oratorio
Recepcionista

mcdieguez@entrevallas.edu.gt
cillamas@entrevallas.edu.gt
mrmilian@entrevallas.edu.gt
zardon@entrevallas.edu.gt
cevaliente@entrevallas.edu.gt
acastellanos@entrevallas.edu.gt
jshernandez@entrevallas.edu.gt
jmmayen@entrevallas.edu.gt
selopez@entrevallas.edu.gt
lirivera@entrevallas.edu.gt

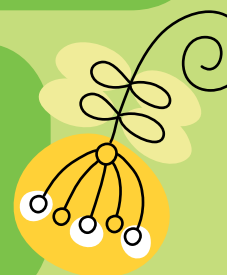


Coordinadoras

Licda. Silvia de Rivas
Profa. Lidia de Illescas
Licda. Natalia de Urioste
Licda. Anabethzy González
Inga. Angélica Rocha

Coordinadora SNIFE
Coordinadora PAI
Coordinadora BI
Psicopedagoga
Coordinadora de Tecnología

srflores@entrevallas.edu.gt
licorzantes@entrevallas.edu.gt
nurioste@apde.edu.gt
abgonzalez@entrevallas.edu.gt
agrocha@entrevallas.edu.gt

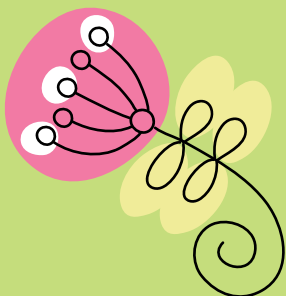


Líderes de Materia

Licda. Patricia de Orozco
Profa. Evelyn de Díaz
Profa. Atala Arriola de Chávez
Profa. Elvira de Arrivillaga
Licda. Gladys Isabel Sipaque
Licda. Ma. Olga de Domínguez
Profa. Mirella de Figueroa

Religión
Idioma Español
Matemáticas
English
Sociales
Science
Deporte

apdelvalle@entrevallas.edu.gt
egalfaro@entrevallas.edu.gt
amarriola@entrevallas.edu.gt
emolivero@entrevallas.edu.gt
gisipaque@entrevallas.edu.gt
mospatz@entrevallas.edu.gt
mcreyes@entrevallas.edu.gt



avisos

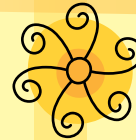


Celulares, iPods, etc.

No es permitido que las alumnas traigan teléfonos celulares, iPods, etc., al colegio. Por esta razón si se les recoge alguno se les devolverá a fin de año. Queremos pedirles su apoyo para formar a sus hijas y hacerles ver que las normas están para respetarlas y cumplirlas. Muchas gracias por su comprensión.

Renovación de la Consagración a la Santísima Virgen María

El viernes 3 de febrero celebraremos la renovación de la Consagración del colegio a la Santísima Virgen María. Le pediremos a Nuestra Madre que nos enseñe a amar la voluntad de Dios en todos los acontecimientos de nuestra vida y a amar a Jesús en la Eucaristía.



Clases de doctrina para señoras

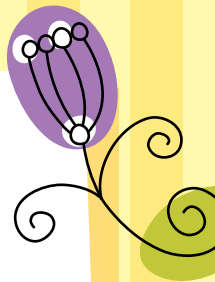
Este año, las clases serán impartidas por el Pbro. Don Julio Ortíz, a partir del 2 de febrero.

Día: jueves
Hora: 10:15 a.m.

El cuarto jueves en lugar de clase hay retiro mensual.

Retiro mensual para papás varones

Los invitamos a que asistan, se realizará el **4to. miércoles del mes**, en el Oratorio de San Josemaría, de 19:00 a 21:00 Hrs.



La Asociación para el
Desarrollo Educativo
- APDE -
y sus Centros Escolares

se complacen en invitarles al
seminario para
Padres de Familia
de primer ingreso

"Proyecto Educativo de
APDE y
El hombre, la mujer y el
misterio del amor"

sábado 4 de febrero 2012
Salón Pintores,
Hotel Westin Camino Real

registro: 7:30 a.m.

Habrà un rincón para
Day Care dentro del salón

Venta de libros de lectura:



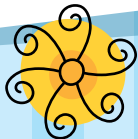
El viernes 3 de febrero Expresso Bibliográfico venderá nuevamente los libros requeridos para el presente año, de 9:30-15:00 horas. Pueden efectuar su pago en efectivo o cheque a nombre de **Expresso Bibliográfico Centroamérica**. Enviaremos con sus hijas la circular informativa sobre los precios de los mismos.

Oportunamente enviaremos también una circular con información sobre los libros de lectura en inglés para alumnas de III Curso.

Uniforme de educación física:

Les recordamos que el pants es obligatorio sólo para las alumnas de SNIFE (1° a 5°). Las demás alumnas pueden adquirirlo pero sólo podrán usarlo durante el período de educación física.

Ahora la blusa es una polo blanca con cuello y mangas rojas, como es año de transición, se les permitirá usar también la T-shirt gris.

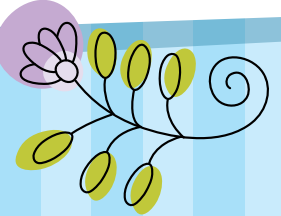


Puntualidad:

Les recordamos que la hora de entrada al Centro Escolar es a las 7:00a.m. en punto y la hora de salida es a las 2:50p.m. **Les suplicamos además recoger a sus hijas puntualmente**, en especial los días en que se llevan a cabo las actividades extracurriculares pues las maestras a cargo de las mismas no pueden quedarse después de las 3:50p.m. **Después de esa hora sólo se quedan las señoras de servicio haciendo su trabajo. Les rogamos su colaboración para que vengan unos minutos antes de la hora de salida y por ningún motivo después de las 4:30p.m.**

Entrega de libros, loncheras, etc. a las alumnas

No nos es posible recibir loncheras, cuadernos u otros artículos olvidados en casa. Las recepcionistas, secretarías, etc., no pueden recibir ni entregar nada a las alumnas, esto con el propósito de formarlas en el orden y la responsabilidad.



Pertenencias de sus hijas:

Les rogamos revisar que todos los útiles y demás pertenencias de sus hijas estén debidamente marcados con su nombre. Esto facilita su identificación en caso que se les pierdan o los dejen olvidados. Si sus hijas por equivocación llevan a su casa un suéter o cualquier otro objeto marcado con otro nombre o que no les pertenece, que lo entreguen a su maestra.

Pagos:

El horario de Caja es de 7:00 a 15:30 horas. Los pagos de colegiatura deben hacerse el día 10 a más tardar, a partir del 11 hay Q150 de recargo por alumna. Los pagos podrán hacerlos en Caja o viniendo a dar sus datos para hacer el cargo mensual en su tarjeta de crédito.



APDE tiene el gusto de invitarla al

Retiro mensual

Febrero

para mamás

DIA: Jueves 23 de febrero de 2012

LUGAR: Oratorio de San Josemaría, Entrevalles

HORA: Inicia 8:00 a.m. con la Santa Misa

Habrà sacerdotes confesando.



Bouguereau, La Virgen de los ángeles



amor matrimonial

CURSO 2012 para familias de APDE



Temas:

- La alianza del amor
- Personas sexuadas
- Vida de familia
- Familia y trabajo
- Comunicación matrimonial

Quien fortalece su matrimonio asegura su felicidad y la de sus hijos



Duración: 3 meses
sesiones semanales de 2 horas

6 reuniones en el Centro Escolar
5 reuniones en las casas del grupo

- Pregunta al matrimonio encargado de tu grado.
- Si tienes varios hijos, elige preferiblemente el grado de tu hijo menor.

Inscríbete pronto, no dejes pasar esta oportunidad.

Amarse bien para enseñar a amar



CENA BIENVENIDA CPA Y MEG'S 2012



El martes 24 de enero se llevó a cabo la cena de bienvenida a los papás que durante el presente año nos apoyarán en diferentes actividades del colegio como miembros representantes del CPA y MEG'S.

Desde ya les damos las gracias por su gran ayuda.



Extracurricular de Robótica Plática informativa

Día: Viernes 3 de febrero
Hora: 7:30 a.m.
Lugar: Salón de Usos Múltiples (SUM)
Para: Papás de SNIPE

Conozca más sobre los objetivos y actividades del currículo Roboteando de SmartCubo Internacional.

¡Los esperamos!



En Entrevallas nos sentimos muy orgullosas de nuestra exalumna Iciar Bercián por haber sido aceptada en la Universidad de Navarra, ¡Desde ya le deseamos muchos éxitos!

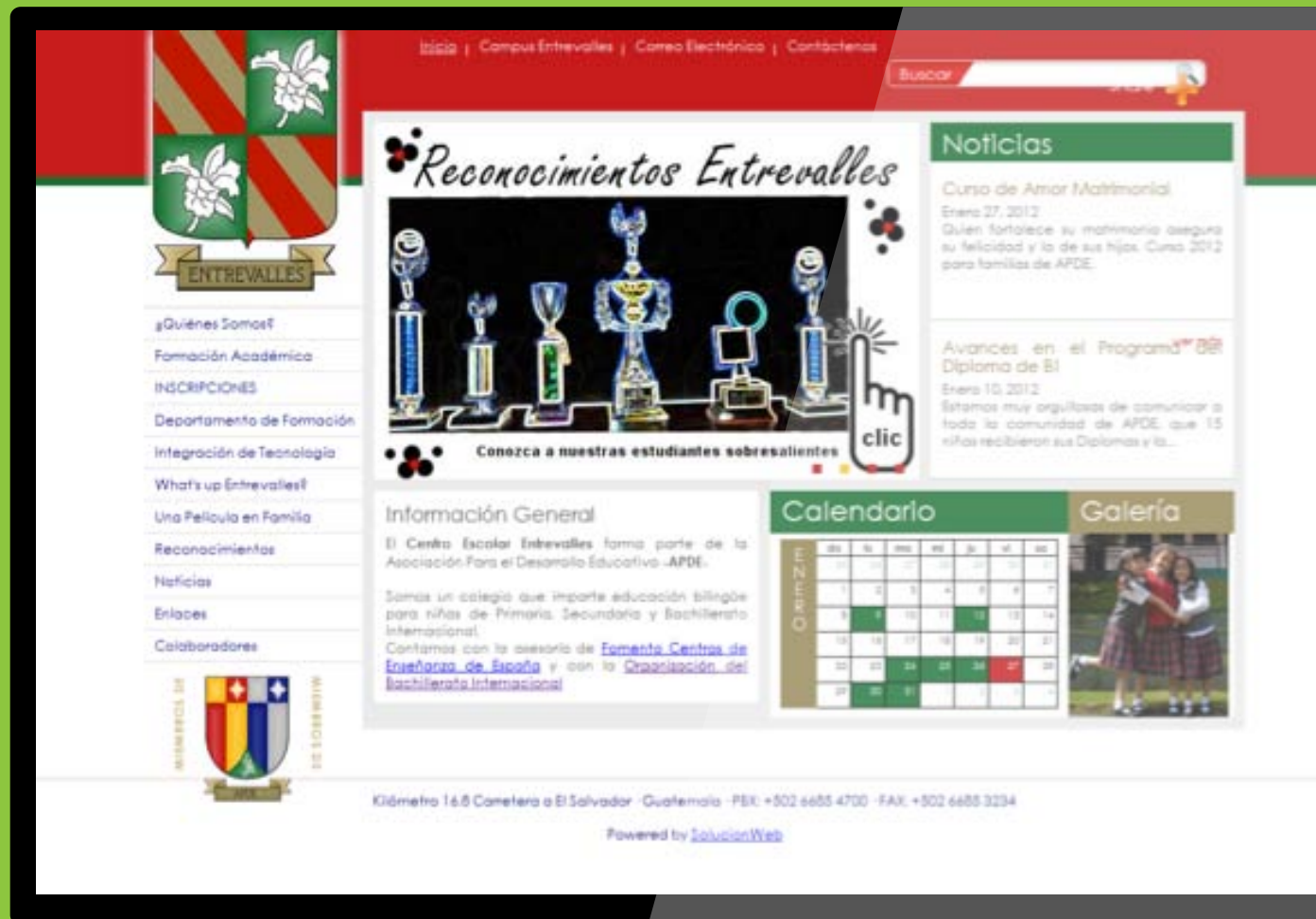
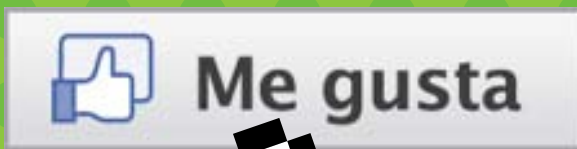
¡Muchas Felicidades!

¿Ya conocen nuestra página Web?

www.entrevales.edu.gt

En ella pueden encontrar noticias, un calendario de eventos, galería de fotos, nuestro boletín mensual y otra información que les puede ser de utilidad.

Además, los invitamos a formar parte de la comunidad de APDE en Facebook www.facebook.com/colegiosapde



The screenshot shows the website interface for Entrevales. At the top, there is a navigation bar with links for 'Inicio', 'Campus Entrevales', 'Correo Electrónico', and 'Contactenos'. A search bar is located on the right. The main content area is divided into several sections:

- Reconocimientos Entrevales:** A central banner featuring several trophies and a hand cursor pointing to a 'clic' button. Below the banner, it says 'Conozca a nuestras estudiantes sobresalientes'.
- Noticias:** A section with two news items:
 - Curso de Amor Matrimonial:** Enero 27, 2012. Quien fortalece su matrimonio asegura su felicidad y la de sus hijos. Curso 2012 para familias de APDE.
 - Avances en el ProgramaSM BEI Diploma de BI:** Enero 10, 2012. Estamos muy orgullosos de comunicar a toda la comunidad de APDE, que 15 niñas recibieron sus Diplomas y la...
- Información General:** El Centro Escolar Entrevales forma parte de la Asociación Para el Desarrollo Educativo -APDE-. Somos un colegio que imparte educación bilingüe para niñas de Primaria, Secundaria y Bachillerato Internacional. Contamos con la asesoría de [Fomento Centros de Enseñanza de España](#) y con la [Organización del Bachillerato Internacional](#).
- Calendario:** A calendar grid for the month of January 2012, with the 27th highlighted in red.
- Galería:** A small photo gallery showing two girls in school uniforms.

On the left side, there is a vertical menu with the following items: '¿Quiénes Somos?', 'Formación Académica', 'INSCRIPCIONES', 'Departamento de Formación', 'Integración de Tecnología', 'What's up Entrevales!', 'Una Película en Familia', 'Reconocimientos', 'Noticias', 'Enlaces', and 'Colaboradores'. At the bottom, the website provides contact information: 'Kilómetro 14.8 Carretera a El Salvador - Guatemala - P.E.R. +502 6655 4700 - FAX: +502 6685 3234' and 'Powered by [SolucionWeb](#)'.

¡Utilizando tecnología en la clase de Matemáticas!

Mathletics es un sistema completamente en línea diseñado para facilitar el aprendizaje de las matemáticas. Es utilizado por más de 10,000 escuelas alrededor del mundo por más de 3.5 millones de estudiantes. El programa responde a las fortalezas y debilidades de cada estudiante. Nuestras alumnas obtendrán la más eficiente retroalimentación inmediata mientras practican los temas de clase. Los tutoriales animados serán un gran apoyo a la hora de estudiar será como tener una maestra en casa. El contenido está completamente en inglés para que se amplíe el vocabulario y se fomente el bilingüismo.

Nuestra líder de Matemáticas la Profesora Atala Arriola de Chávez llegó a ocupar el puesto número 37 de las 50 mejores clases del mundo con sus alumnas de 6to grado. Las animamos a que continúen realizando un excelente trabajo y les deseamos muchos éxitos para "World Math Day".

The screenshot shows the Mathletics website interface. At the top, there are navigation tabs: Home, About, Testimonials, Schools, Purchase, and Sign In. The main content area features a banner for "WORLD SCIENCE DAY Thursday, 8 March 2012". Below this is a "Mathletics Hall of Fame" section with a table of top students and classes. The table has columns for rank, name, school, and score. The footer includes "3P Learning" and various links like "Terms and Conditions", "Privacy Policy", "Guides", "Careers", "Contact Us", and "BETT Awards".

World Top 100 Students	World Top 50 Classes	USA Top 100 Students	USA Top 50 Classes
32	Mr O Hanlon :	Scoil an Spioraid Naolmh Boys, Co Cork, Ireland	103,274
33	Mr. Pichardo	Instituto Simon Bolivar de Toluca, Toluca, Mexico	102,836
34	Mr Turner : Year	Sacred Heart Catholic Primary School Wigan,	102,823
35	Mr Walsh : Year	St Vincent's Catholic Primary School, London, United	102,391
36	Mr Paterson :	Perranporth Community Primary School, Truro, United	101,094
37	Mrs Arriola de	Centro Escolar Entrevalles, Guatemala	100,070
38	Mrs Kelghley :	Blakehill Primary School, Bradford, United Kingdom	98,118
39	Miss Saunders :	Wakefield St Marys Church of England Voluntary Aided	97,700
40	Mrs Knight :	Harefield Junior School, Uxbridge, United Kingdom	97,232
41	Mrs Hill : Year 6	Castleford Oyster Park Primary School, West Yorkshire,	96,650



Google
Science
Fair 2012

La Feria de las Ciencias de Google es un concurso de ciencias online que busca mentes inquietas de todos los rincones del planeta. Puede participar cualquier persona interesada que tenga entre 13 y 18 años de edad. Solo tienes que tener una idea.

Sube tu proyecto para ganar premios que cambiarán el curso de tu vida. Todo el mundo tiene una pregunta. ¿Cuál es la tuya? ¡Anímate a participar!

<http://www.google.com/sciencefair>



¿Por qué ronronean los gatos?

Todos tenemos alguna pregunta. ¿Cuál es la tuya?

google.com/sciencefair



In partnership with

